

Johs. J. Syltern AS

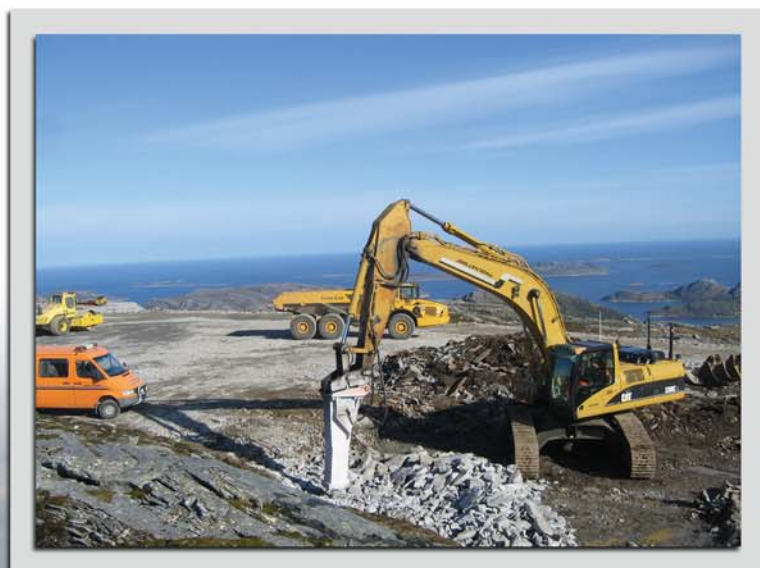
Vi er et entreprenørfirma med ca. 70 ansatte. I 2006 hadde vi en omsetning på i overkant av 140 millioner kroner.

Vi er spesialisert på masseflytting, terrengarbeid, vann- og avløpsarbeid, vegarbeid og havnearbeid. Vi har sentral godkjenning for ansvarsrett i tiltaksklasse 3 i de aktuelle fagområdene.

Johs. J. Syltern as ble etablert i 1949. Administrasjonen ligger i Åfjord på Fosenhalvøya i Sør-Trøndelag. Firmaet er familie-eid.

Våre aktiviteter omfatter blant annet:

- * RV 715 Arnevikbrua
- * Skansenløpet tunnel
- * Leirfossene Kraftverk
- * Bessakerfjellet Vindmøllepark
- * Fastlandsforbindelse Linesøya
- * RV 64 Averøy
- * Purkholmen Industriområde
- * Fosen Ishall
- * E 18 Tønsberg



Johs. J. Syltern as
7170 Åfjord
Tlf: 72 53 53 00
Fax: 72 53 53 10
E-post: firmapost@syltern.no